



CONHEÇA OS RISCOS



A COVID-19 É ALTAMENTE TRANSMISSÍVEL
O ISOLAMENTO SOCIAL DIMINUI A TAXA DE INFECÇÃO



QUANTO MAIS PESSOAS DOENTES, MAIOR A
DEMANDA POR:

- LEITOS HOSPITALARES,
- RESPIRADORES
- UTIS
- OUTROS SUPRIMENTOS HOSPITALARES

EM TEMPOS TÃO DESAFIADORES É
IMPRESSIONANTE NOSSA CAPACIDADE DE
REAPRENDER



ATÉ TUDO
VOLTAR AO
NORMAL E
TUDO VAI
VOLTAR AO
NORMAL



O QUE VOCÊ
SABE SOBRE O
COVID-19?





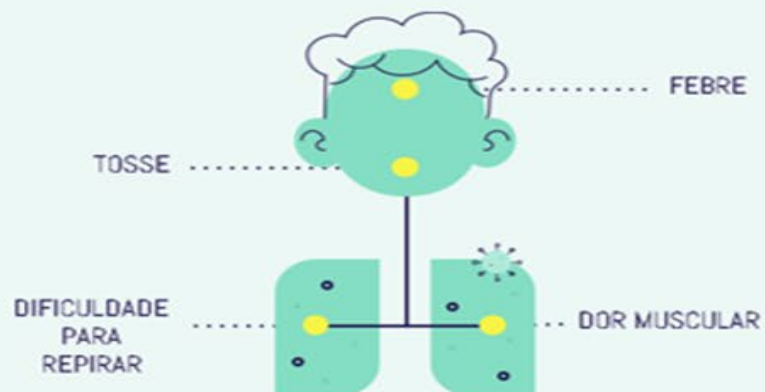
Causador da doença
SARSCov-2

TRANSMISSÃO

- Contato direto com pacientes infectados
- Secreções respiratórias
- Fômites



SINTOMAS



**ORIGEM
CHINA**

6,4%

**DOS INFECTADOS NO BRASIL VÃO A ÓBITO.
ESSA TAXA É MAIOR PARA PACIENTES
HOSPITALIZADOS**



**IDOSOS
E PEPORTADORES DE DOENÇAS CRÔNICAS**
São o principal grupo de risco

PREVENÇÃO



HIGIENE PESSOAL

Lavar as mãos com água e sabão por 20 segundos



ÁLCOOL EM GEL 70%

Utilizar para limpar as mãos na ausência de sabão



PROTEÇÃO DE OLHOS, NARIZ E BOCA

Por mascarar e óculos de segurança



LIMPAR SEMPRE

Celulares, maçanetas, botões de elevador, corrimãos, embalagens



NÃO TOCAR NO ROSTO

e usar o cotovelo para cobrir a tosse



ISOLAMENTO SOCIAL

Sair de casa somente para atividades essenciais